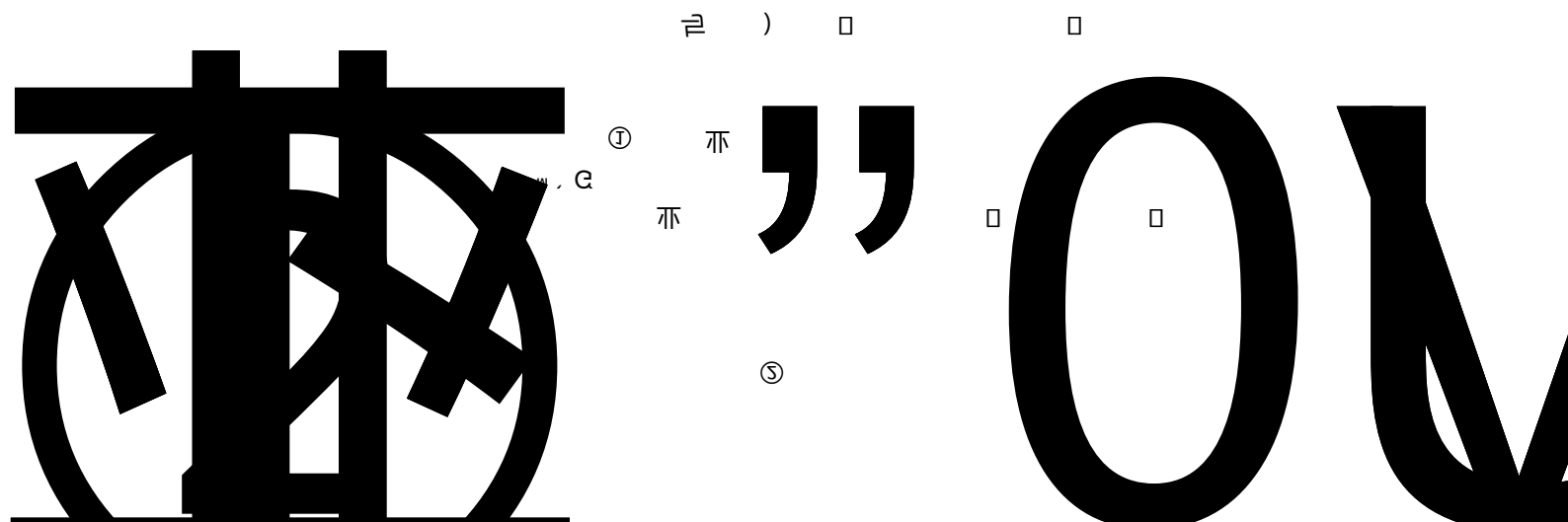


与  
(002) (081400)

) □



## 北京建筑大学 2024 年全国优秀大学生夏令营硕士研究生招生专业目录

一级学科点/ 专业学位点名称(代码)	学院、专业名称(代码) 及研究方向(代码)
0813 建筑学	081300 建筑学
0813 建筑学	0813J1 建筑遗产保护
0833 城乡规划学	083300 城乡规划学
0851 建筑 (专业学位)	085100 建筑
0853 城乡规划 (专业学位)	085300 城乡规划
0862 风景园林 (专业学位)	086200 风景园林
1403 设计学	140300 设计学

一级学科点/ 专业学位点名称(代码)	学院、专业名称(代码) 及研究方向(代码)
0814 土木工程	081401 岩土工程
	081402 结构工程
	081406 桥梁与隧道工程
0823 交通运输工程	082301 道路与铁道工程
0823 交通运输工程	082303 交通运输规划与管理
0859 土木水利 (专业学位)	085901 土木工程

一级学科点/  
专业学位点名称(代码)

学院、专业名称(代码)  
及研究方向(代码)

081100 控制科学与工程

0811  
控制科学与工程

0854 新一代电子信息技术 (含量子技术等)

0854  
电子信息  
(专业学位)

085404 计算机技术

0854  
电子信息  
(专业学位)

085406 网络空间安全

0854  
电子信息  
(专业学位)

085410 人工智能

0854  
电子信息  
(专业学位)

120100 管理科学与工程

1201  
管理科学与工程

一级学科点 专业学位点名称(代码)	学院、专业名称(代码) 及研究方向(代码)
0816 测绘科学与技术	081601 大地测量学与测量工程
	081602 摄影测量与遥感
	081603 地图制图学与地理信息工程
0802 机械工程	080200 机械工程
0823 交通运输工程	082304 载运工具运用工程
0855 机械 (专业学位)	085501 机械工程

一级学科点/ 专业学位点名称(代码)	学院、专业名称(代码) 及研究方向(代码)
0855 机械 (专业学位)	085502 车辆工程
0855 机械 (专业学位)	085509 智能制造技术
0855 机械 (专业学位)	085510 机器人工程
0252 应用统计 (专业学位)	025200 应用统计
0701 数学	070104 应用数学
	070105 运筹学与控制论
009 马克思主义学院	
0305 马克思主义理论	030500 马克思主义理论